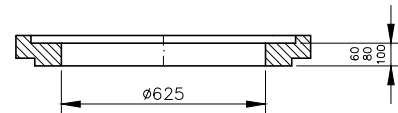
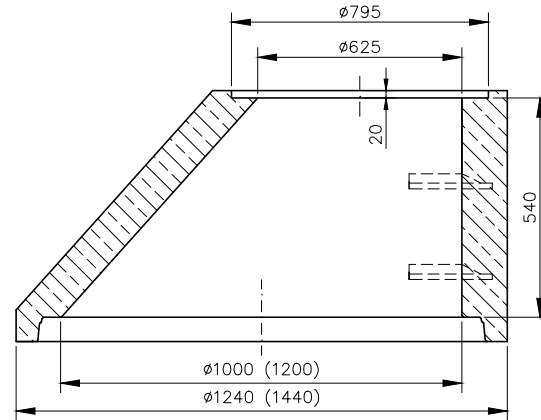


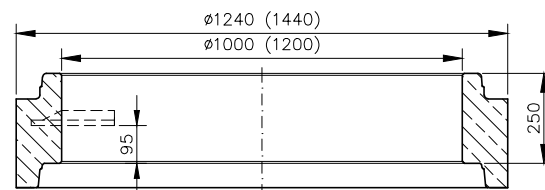
właz kanałowy



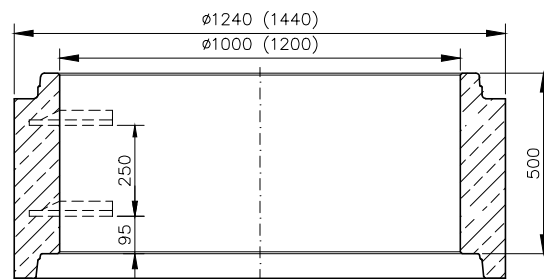
pierścień wyrównawczy AR-V 625x.....



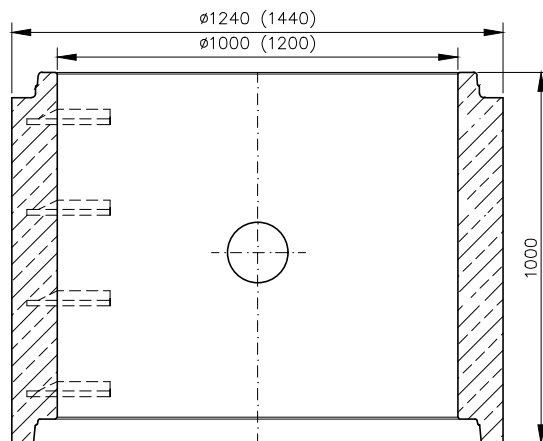
zwężka SH-M 1000x625
ciężar: 506 kg



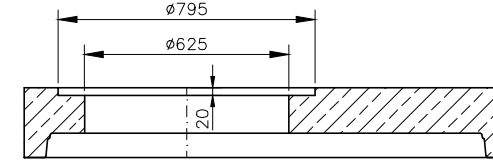
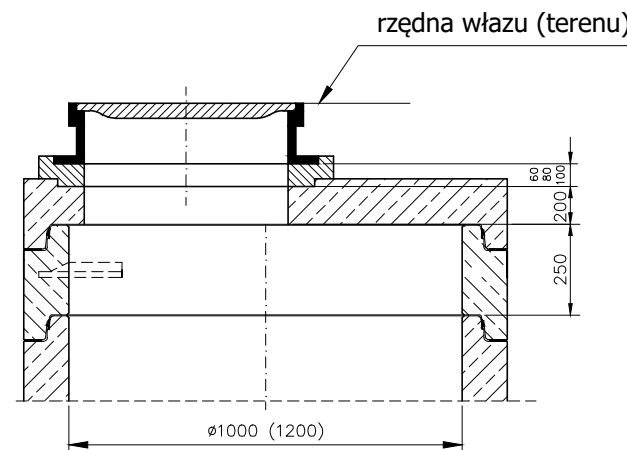
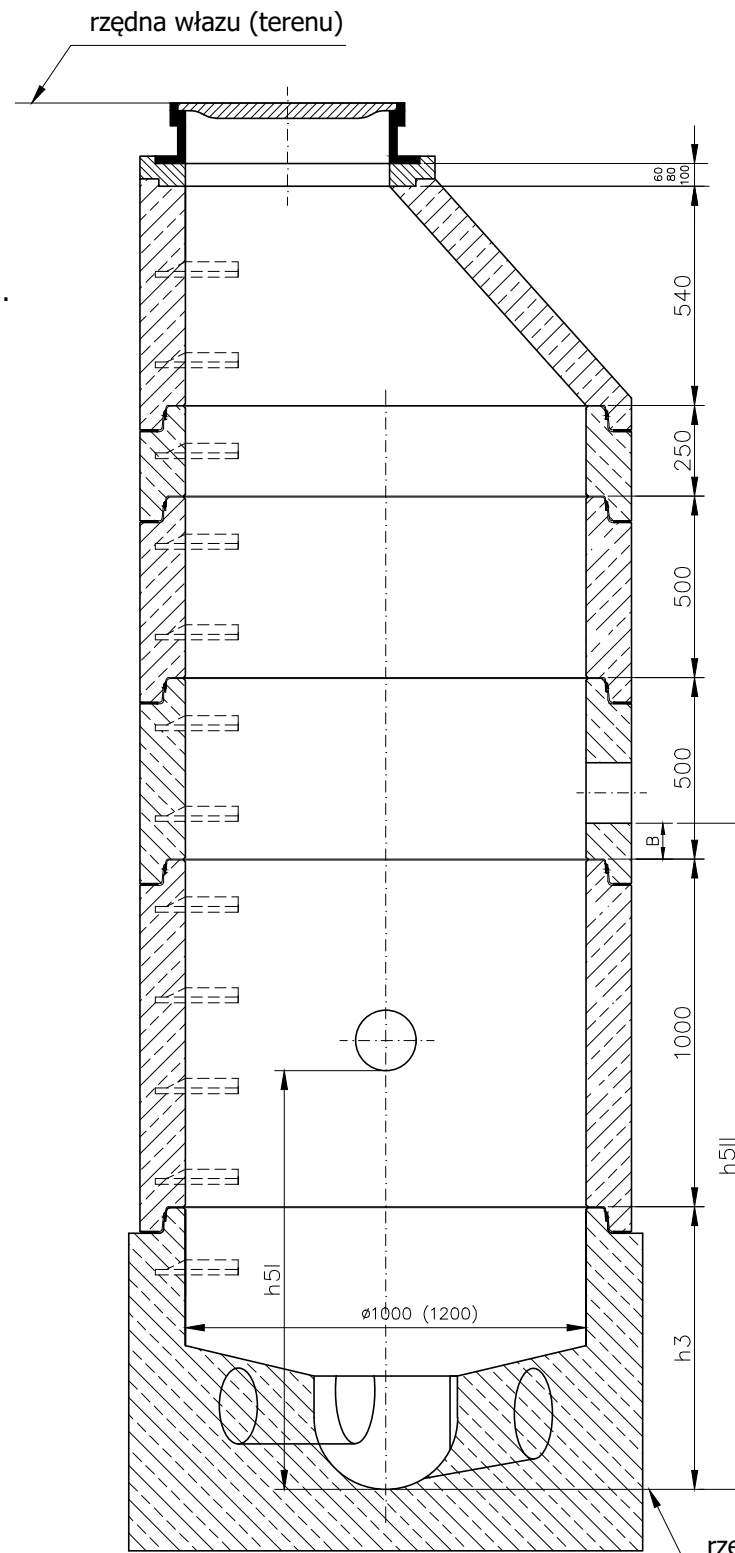
krąg SR-M-1000x250
ciężar: 370 kg



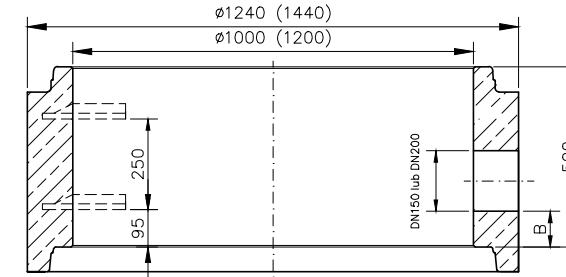
krąg SR-M-1000x500
ciężar: 740 kg



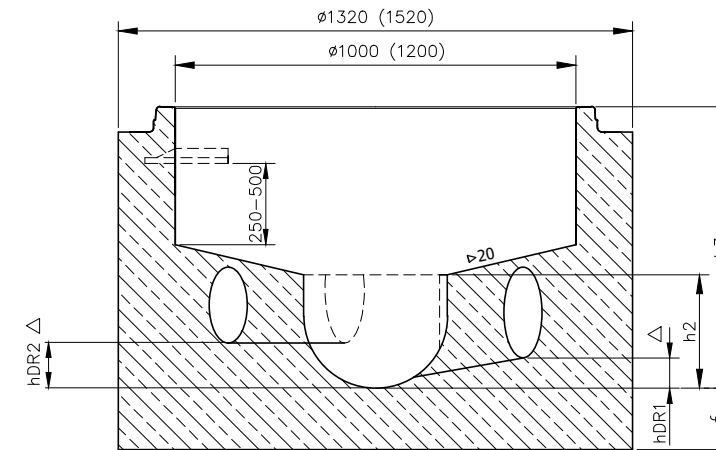
krąg SR-M-1000x1000
ciężar: 1480 kg



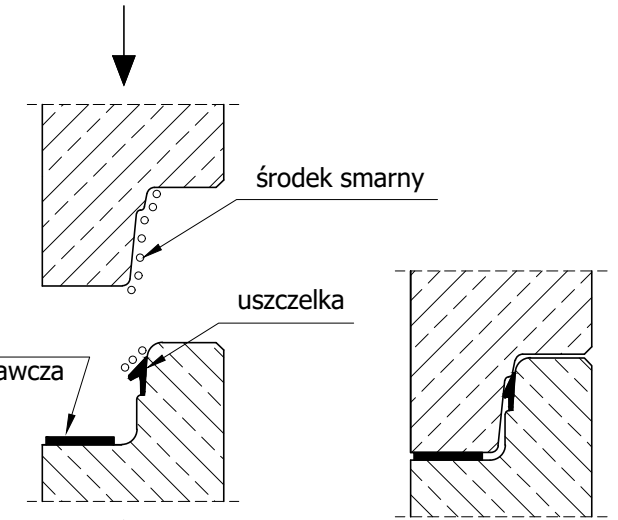
płyta nastudzienna AP-M-1000x625x200
ciężar: 770 kg



krąg z wlotem: SR-M-WI-1000x500
SR-M-WII-1000x500
ciężar: 700 kg



spód: SU-M-1000x600 ciężar: ~1650 kg
SU-M-1000x800 ciężar: ~1900 kg
SU-M-1000x1300 ciężar: ~2540 kg



Połączenie kręgów na uszczelkę.

UWAGA: Rysunek opracowano według warunków technologicznych zawartych w opisie technologicznym

Rys. Nr PS.03	Opracowanie: Budowa i przebudowa gminnej oczyszczalni ścieków w Serpelicach			Rewizja R00	Data 05.2025
	Adres: Numer działki: 1869/4 Obręb: 0030 Serpelicze Jednostka ewidencyjna: 141005_2 Sarnaki, gmina Sarnaki, pow. łosicki, woj. mazowieckie			Faza PT	Skala ---
	Branża: Technologiczna		Inwestor: Gmina Sarnaki Berka Joselewicz 3 08-220 Sarnaki		

	Imię i Nazwisko	Nr. upr. bud. specjalność	Podpis	Rysunek: Szczegół studzienki rewizyjnej dn1200
Projektował:	mgr inż. Piotr Strzeszewski	MAZ/0033/PWBS/19 Instalacje sanitarne		
Sprawdził:	mgr inż. Mirosława Kobylińska	278/LB/99 Instalacje sanitarne		

BIOORG

BIOORG Sp. z o.o.
ul. Stodolniana 1/U2
98-300 Wieluń